

Manuel de l'utilisateur

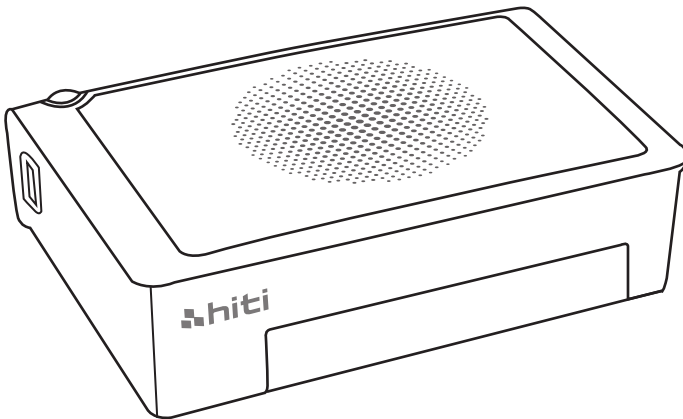


TABLE DES MATIÈRES

Chapitre 1. Consigne de sécurité importante

Environnements	1-1
Consignes de manipulation	1-2
Instructions de manipulation pour les consommables et les sorties d'impressio	1-3

Chapitre 2. Installation et configuration

Table des matières	2-1
Nom et fonction des pièces	2-2
Raccordement du cordon d'alimentation	2-2
Chargement du ruban	2-3
Chargement du papier	2-3

Chapitre 3. Raccorder l'imprimante

Connecter et imprimer depuis votre appareil mobile	3-1
Connectez-vous et imprimez à partir de votre PC et de votre Mac	3-2

Chapitre 4. Mode d'emploi pour le paquet de nettoyage

Avec l'ordinateur	4-1
Avec l'app	4-2

Chapitre 5. Indications DEL

Indications DEL table	5-1
-----------------------------	-----

Chapitre 6. Service après-vente

Spécifications	6-1
----------------------	-----

Chapitre 1. Consigne de sécurité importante

Ce manuel fournit des consignes détaillées pour une utilisation en toute sécurité de l'imprimante. Veuillez lire attentivement ce manuel avant d'utiliser l'imprimante pour garantir une utilisation correcte.

Dans ce manuel, des remarques demandent une attention particulière. Pour un fonctionnement en toute sécurité, les avis de sécurité sont séparés comme suit ;



Une manipulation inappropriée peut entraîner des blessures graves et/ou des dommages physiques aux utilisateurs.



Explication concernant la cause des problèmes et les conditions environnementales.

- ◆ Il est difficile de prévoir tous les dangers lors du réglage et de l'utilisation de l'imprimante. Par conséquent, les avertissements dans ce manuel d'utilisation, dans les autres documents et sur l'imprimante ne peuvent pas couvrir tous les cas. En cas d'exécution d'une opération ou d'un entretien non décrits dans ce manuel, toutes les problématiques concernant la sécurité doivent être prises en compte au niveau du client.
- ◆ Les opérations et les notifications d'entretien décrites dans ce manuel et les autres documents sont destinées à l'utilisation correcte de l'imprimante. En cas d'utilisation de l'imprimante à d'autres fins, toutes les problématiques concernant la sécurité doivent être prises en compte au niveau du client.
- ◆ N'effectuez pas d'opérations interdites dans ce manuel ou dans un autre document.
- ◆ Le contenu qui ne peut pas être imprimé en raison d'une panne lors de l'utilisation de cette imprimante n'est pas garanti.

· Environnements

Pour utiliser l'imprimante en toute sécurité, veuillez prêter attention aux points suivants :



Ne laissez pas les enfants toucher l'imprimante ou les câbles. Cela pourrait causer des accidents ou une décharge électrique



Ne placez pas l'imprimante sous un endroit humide ou poussiéreux. Cela peut causer un incendie, une décharge électrique ou un problème d'imprimante. Ne placez pas l'imprimante dans de la poussière, du sable ou une humidité élevée, comme une baignoire, une salle de bains, une source chaude ou dans la rue.



Ne placez pas l'imprimante sur un endroit bancal et/ou incliné. L'imprimante peut tomber ou se renverser et causer de graves blessures.



N'exposez pas l'imprimante à une température basse telles qu'une piste de ski, une patinoire ou en plein air avec la lumière directe du soleil.



Ne posez pas de vase, de pot de fleurs, de tasse ou tout autre objet contenant de l'eau ou des éléments métalliques sur l'imprimante. Les projections d'eau ou les chutes d'objets métalliques dans l'imprimante peuvent entraîner un incendie et une décharge électrique. En cas de projections d'eau ou les chutes d'objets métalliques dans l'imprimante, veuillez mettre immédiatement l'imprimante hors tension.



Ne bloquez pas les ouvertures de l'imprimante. En cas d'ouverture bloquée, la chaleur reste à l'intérieur et peut provoquer un incendie.

Chapitre 1. Consigne de sécurité importante

· Consignes de manipulation

Lors de la manipulation de l'imprimante, veuillez faire attention aux points suivants ;



Retirez l'imprimante de sa boîte en la soulevant et posez-la sur une table ou un bureau plat et solide.



Lors du déplacement de l'imprimante, tenez le bord inférieur de l'imprimante.



En cas de chute de l'imprimante lors du transport, contactez les revendeurs HiTi ou le centre de service pour demander une inspection de l'imprimante. L'utilisation d'une imprimante potentiellement endommagée sans une inspection correcte peut entraîner un incendie ou une décharge électrique.



Ne démontez pas et ne modifiez pas l'imprimante. Certaines parties de l'imprimante contiennent une haute tension ou deviennent très chaudes. Ignorer cet avertissement peut causer une décharge électrique, un incendie ou des brûlures.



Veuillez vous assurer que l'imprimante est hors tension et que le cordon d'alimentation est retiré de l'imprimante avant le transport.



Veuillez faire attention lors du transport de l'imprimante sur un sol glissant.



Fixez solidement le câble d'alimentation pendant l'utilisation.



La tête thermique atteint une température élevée pendant le fonctionnement mais ceci est normal. Ne touchez pas la tête thermique quel que soit le cas. Toucher la tête thermique peut causer des blessures physiques ou endommager l'imprimante.



Toucher directement la surface de la tête thermique peut endommager la tête thermique. Un élément rigide entrant dans l'imprimante peut également endommager le mécanisme de l'imprimante. Dans un tel cas, veuillez ne pas utiliser l'imprimante tant qu'un obstacle est présent dans l'imprimante.



N'essayez pas d'entretenir l'imprimante au-delà des consignes figurant dans ce document. En cas de problème irrémédiable, veuillez contacter les revendeurs HiTi ou le centre de service.

Chapitre 1. Consigne de sécurité importante

· Instructions de manipulation pour les consommables et les sorties d'impression

Lors de la manipulation du ruban encreur, du papier et des sorties d'impression, veuillez faire attention aux points suivants;

Manipulation du papier



- Utilisez uniquement le papier spécifié par HiTi.
- Stockez le papier à plat.
- Stockez le papier dans un endroit sec et sombre pour éviter la lumière directe du soleil. (Température de moins de 30°C, Humidité: moins de 60%)
- Ne touchez pas la surface du papier avant l'impression afin d'éviter les empreintes de doigts.

Manipulation du ruban encreur



- Utilisez uniquement le ruban encreur spécifié par HiTi.
- Stockez le ruban encreur dans un endroit frais de façon à éviter la lumière du soleil. (Temperature less than 30°C, Humidity: less than 60%)

Manipulation de l'impression



- Stockez le ruban encreur dans un endroit frais de façon à éviter la lumière du soleil.
- Rangez l'impression à l'abri de tout solvant organique et de liquide qui pourrait modifier ou altérer les couleurs.



Pour vous débarrasser du ruban encreur, veuillez le manipuler comme un déchet industriel dangereux.



Veuillez prendre des précautions lors de la manipulation du papier pour éviter de vous blesser les mains ou de vous couper avec le papier.

This device complies with Industry Canada license-exempt RSS standard(s).

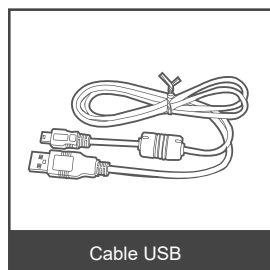
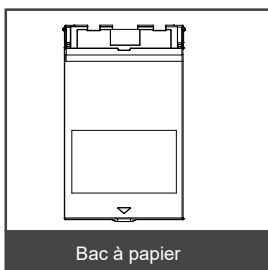
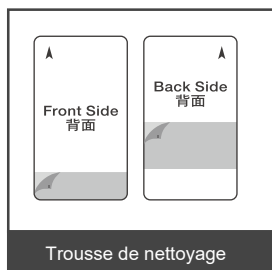
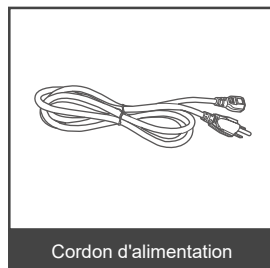
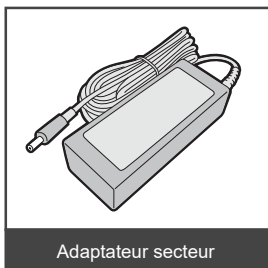
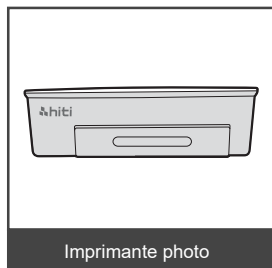
Operation is subject to the following two conditions: (1) this device may not cause interference, and (2) this device must accept any interference, including interference that may cause undesired operation of the device.

Le présent appareil est conforme aux CNR d'Industrie Canada applicables aux appareils radio exempts de licence. L'exploitation est autorisée aux deux conditions suivantes : (1) l'appareil ne doit pas produire de brouillage, et (2) l'utilisateur de l'appareil doit accepter tout brouillage radioélectrique subi, même si le brouillage est susceptible d'en compromettre le fonctionnement.

Chapitre 2. Installation et configuration

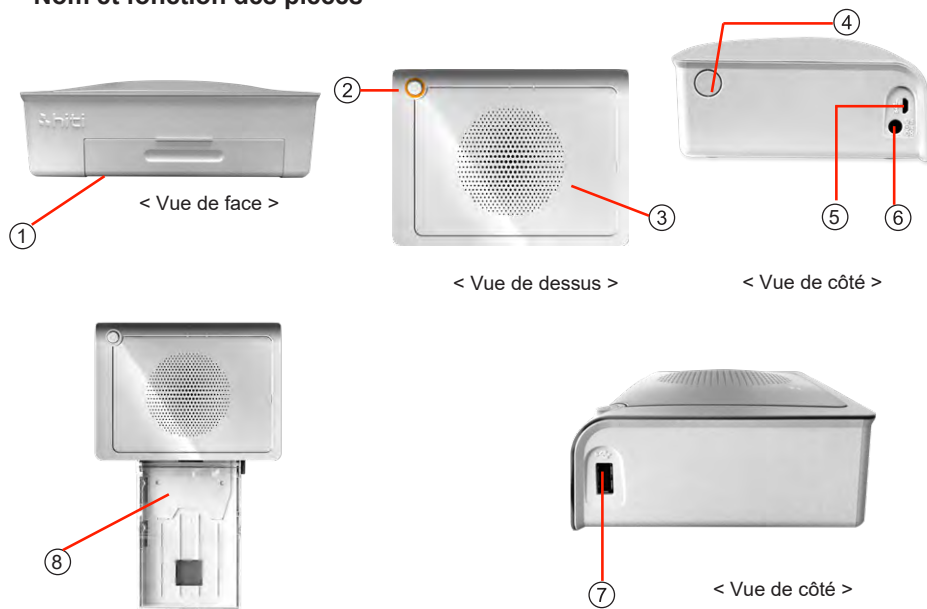
• Table des matières

Sortez l'imprimante et les accessoires du sac d'accessoires et vérifiez le contenu.



Chapitre 2. Installation et configuration

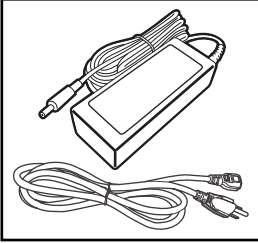
· Nom et fonction des pièces



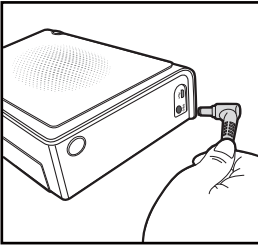
N°	Nom	Fonction
①	Volet du bac à papier	Abaissez le volet puis ouvrez-le. Placez le bac à papier ici.
②	Interrupteur d'alimentation	Cet interrupteur allume / éteint l'imprimante.
③	Ventilation de la chaleur	N'obstruez pas afin d'éviter que l'imprimante ne surchauffe.
④	Commutateur du volet du ruban	Ouvrez le volet pour remplacer le ruban, ou pour l'entretien.
⑤	Port USB	Pour la connexion PC.
⑥	Connecteur d'alimentation	À utiliser pour connecter le cordon d'alimentation.
⑦	Fente USB	À utiliser pour connecter l'adaptateur de lecteur de cartes.
⑧	Bac à papier	Entrée / sortie du papier.

Chapitre 2. Installation et configuration

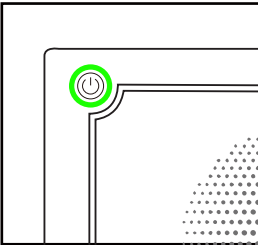
· Raccordement du cordon d'alimentation



1. Connectez le cordon d'alimentation à l'adaptateur secteur.



2. Conecte el adaptador de alimentación a la impresora y el cable de alimentación a una toma de corriente.



3. Appuyez sur le bouton d'alimentation pendant quelques secondes pour allumer l'imprimante. Il est prêt une fois que vous voyez le feu vert.



Avant de brancher le cordon d'alimentation, veuillez vous assurer que l'imprimante est éteinte.



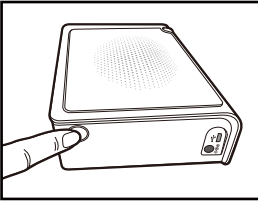
Une insertion incorrecte du cordon d'alimentation peut provoquer un incendie ou endommager l'imprimante.



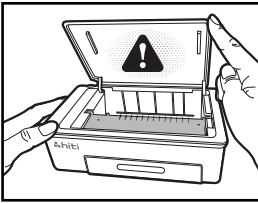
N'insérez pas ou ne retirez pas le cordon d'alimentation avec les mains mouillées. Cela peut provoquer un court-circuit électrique.

Chapitre 2. Installation et configuration

· Chargement du ruban



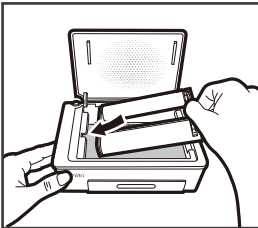
1. Ouvrez le volet du ruban en enfonçant le commutateur du volet à ruban



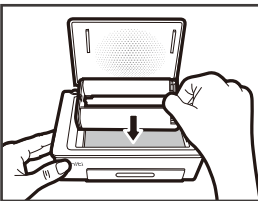
2. Soulever le volet du ruban. La tête d'impression doit chauffer pour réaliser correctement les fonctions attendues du produit.



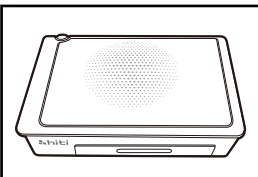
**NE TOUCHEZ PAS LA TÊTE D'IMPRESSIION
PENDANT OU JUSTE AVANT OU APRÈS LE
PROCESSUS D'IMPRESSIION !**



3. Suivez les flèches indiquées sur le ruban encreur et à l'intérieur de l'imprimante, puis faites-le glisser dans le compartiment vide.



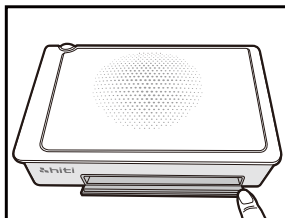
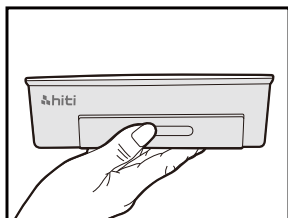
4. Une fois que le ruban encreur est à plat, appuyez doucement jusqu'à ce que vous sentiez un léger déclic.



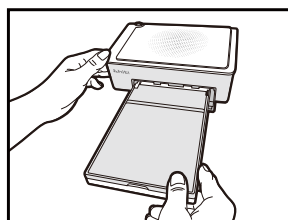
5. Refermez le volet du ruban.

Chapitre 2. Installation et configuration

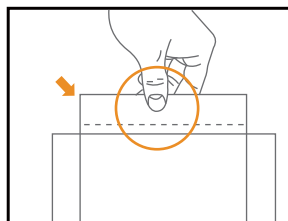
· Chargement du papier



1. Ouvrez le volet du bac à papier. Veuillez d'abord abaisser le volet puis l'ouvrir.



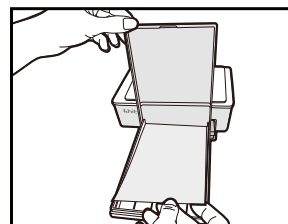
2. Placez-y le bac à papier.



3. Sortez le papier avec précaution



VEUILLEZ TENIR LE CÔTÉ PERFORÉ DU PAPIER PHOTO ET ÉVITER DE TOUCHER SA SURFACE EN LE SORTANT DE L'EMBALLAGE



4. Ouvrez le bac à papier et insérez-y le papier. Nous vous invitons à placer moins de 15 feuilles de papier en même temps pour éviter des erreurs.



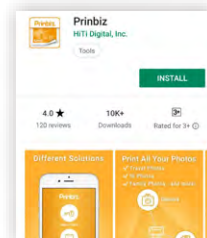
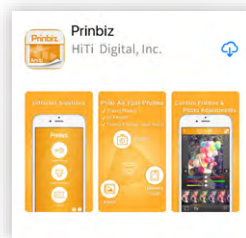
VÉRIFIEZ QUE LE PAPIER EST INSÉRÉ DANS LE BON SENS (LA SURFACE BRILLANTE VERS LE HAUT ET LE LOGO HITI VERS LE BAS).

Chapitre 3. Raccorder l'imprimante

• Connecter et imprimer depuis votre appareil mobile

Se connecter

Application Prinbiz



Recherchez l'application " Prinbiz " sur Apple Store ou Google Play. Téléchargez l'application et terminez le processus d'installation.



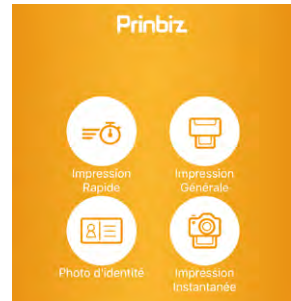
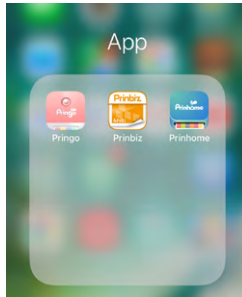
Allumez l'imprimante et allez à la page «Paramètres WiFi» de votre appareil mobile pour trouver «P3xxW-xxxx». Appuyez sur le nom de l'appareil pour vous connecter à l'imprimante.

Chapitre 3. Raccorder l'imprimante

- Connecter et imprimer depuis votre appareil mobile

Imprimer

Application Prinbiz



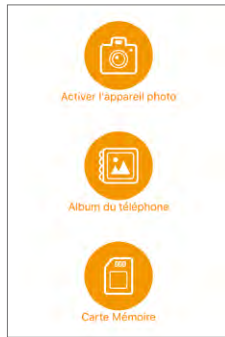
Ouvrez l'application Prinbiz pour imprimer. Choisissez entre Impression rapide et Impression générale, le mode Impression générale vous permet de modifier et de redimensionner vos photos avant l'impression, tandis que le mode Impression rapide imprime instantanément à la fin de la sélection des photos souhaitées.

Chapitre 3. Raccorder l'imprimante

- Connecter et imprimer depuis votre appareil mobile

Imprimer

Application Prinbiz

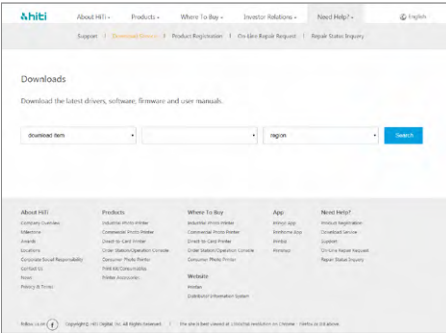


Vous pouvez sélectionner des photos et imprimer directement à partir de votre appareil mobile. Vous pouvez également imprimer à partir de votre appareil photo, de vos cartes mémoire et de votre périphérique de stockage USB. Assurez-vous que vos périphériques sont bien branchés dans les emplacements correspondants de l'imprimante si vous le souhaitez.

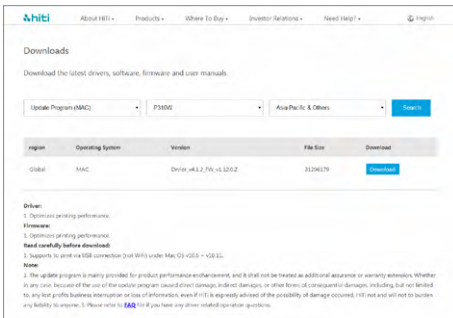
Chapitre 3. Raccorder l'imprimante

- Connectez-vous et imprimez à partir de votre PC et de votre Mac

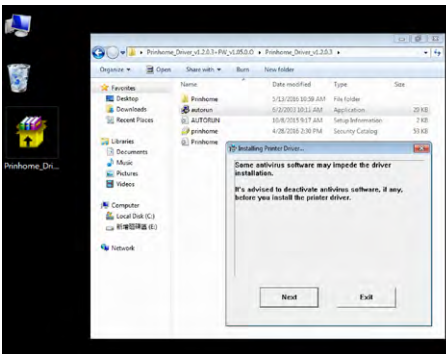
Installation du pilote



Vous pouvez télécharger le pilote sur notre site Web www.hiti.com dans la section Téléchargement et assistance.



Une fois le téléchargement terminé, vous sélectionnez le système informatique associé, le modèle d'imprimante, l'emplacement et cliquez sur Suivant.

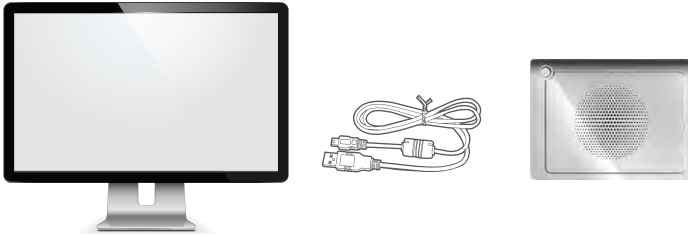


Une fois le téléchargement terminé, vous devez extraire les fichiers et cliquer pour exécuter le programme AUTORUN.exe pour terminer.

Chapitre 3. Raccorder l'imprimante

- Connectez-vous et imprimez à partir de votre PC et de votre Mac

Connectez l'imprimante à votre PC avec le câble USB



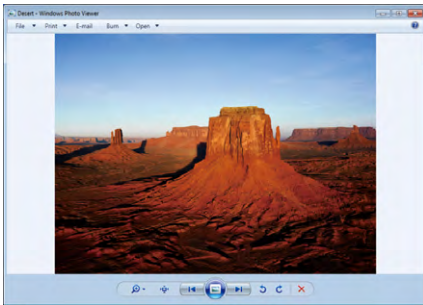
Driver télécharger MAC

1. Cliquez sur le lien pour lancer le téléchargement.

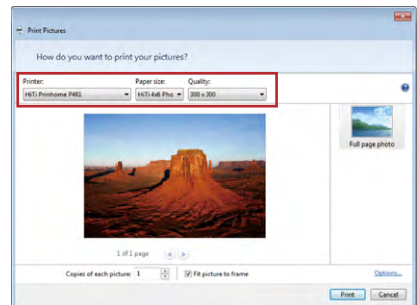
[REMARQUE]: Les paramètres de sécurité de certaines versions de système d'exploitation ne permettront pas au programme de s'ouvrir si cela se produit, maintenez votre touche de contrôle enfoncée et cliquez avec le bouton droit de la souris sur open.

2. Appuyez sur Continuer pour être guidé à travers l'installation du pilote; suivez les étapes
[REMARQUE]: Peut demander un mot de passe pour terminer l'installation

Imprimer



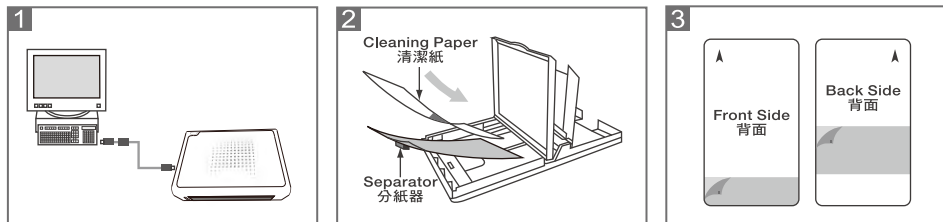
1. Sélectionnez des photos et cliquez sur la fonction Imprimer.



2. Assurez-vous de configurer votre imprimante en tant que connexion sortie souhaitée et suivez les instructions pour imprimer.

Chapitre 4. Mode d'emploi pour le paquet de nettoyage

• Avec l'ordinateur



Étape 1 : Connecter l'imprimante à l'ordinateur.

Étape 2 : Retirer le ruban d'encre et les papiers photo. Mettre le séparateur dans la cassette papier.

Étape 3 : Retirer la couverture jeune du papier nettoyage, et mettre le papier nettoyage dans la cassette papier. Faire assurer que la face avant est d'orientée vers le haut.

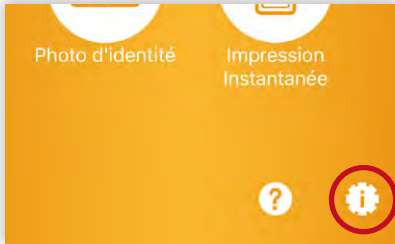
Étape 4 : Sur l'ordinateur: Cliquer "Paramètre de imprimante et fax" et choisir votre imprimante HiTi. Cliquer la droite du souris d'ordinateur et choisir "Préférence".

Choisir "L'Outil" et cliquer l'outil nettoyage pour commencer.

Chapitre 4. Mode d'emploi pour le paquet de nettoyage

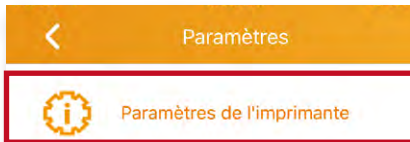
• Avec l'app

Application Prinbiz



Étape 1 : Choisir "Paramètre" puis "Nettoyage".

Étape 2 : Suivre l'instruction pour nettoyer l'imprimante.



Auto Power Off: De

Mode nettoyage

À propos App

Chapitre 5. Indications DEL

Rouge	Erreur Clignotement (Lorsque l'erreur se produit, un message d'erreur s'affiche sur les appareils mobiles)	Clignotement 1 fois : le volet du ruban n'est pas fermé ou ruban absent Clignotement 3 fois : Ruban vide Clignotement 4 fois : Plus de papier Clignotement 5 fois : Bourrage papier ou ruban coincé Clignotement 13 fois : impossible de mettre à jour le firmware
Verte	Veille, Prête	Press the power switch to turn on the power
	Clignotement rapide 0,1s	Power can be turned off by pressing the power switch for 3 seconds.
	Clignotement lent 0,5s	Transiting Printing info/ Updating FW
	Clignotement lent 0,5s	Printing
Bleue	<p>Mode de réinitialisation sans fil</p> <ul style="list-style-type: none"> - Appuyez sur l'interrupteur d'alimentation pendant 6 secondes jusqu'au clignotement bleu. - Appuyez une fois de plus sur l'interrupteur, une fois que la lumière passe au vert, cela signifie que la réinitialisation a eu lieu. 	

Chapitre 6. Service après-vente

Contactez votre revendeur ou votre centre de service HiTi pour les détails sur le service après-vente.

• Spécifications*

Résolution	300x300 dpi
Vitesse d'impression	47 sec
Taille d'impression	4x6"
Capacité de la cartouche de ruban	60 impression/cartouche
Capacité du bac papier	Jusqu'à 30 feuilles (Nous vous invitons à placer moins de 15 feuilles de papier en même temps pour éviter des erreurs.)
Formats de fichier support APP	JPEG de base
Alimentation	Adaptateur CC 19V 65W
Port E/S	Micro-B.
Transfert de données	WiFi, Carte mémoire, Liaison PC
OS PC pris en charge	Win7 et supérieur, macOS v.10.6 ou supérieur
OS App pris en charge	iOS 8.4.1, Android 4.1.2
Dimensions	186 x 138 x 64,5 mm Moins de 1kg

*Les spécifications sont sujettes à modifications sans préavis